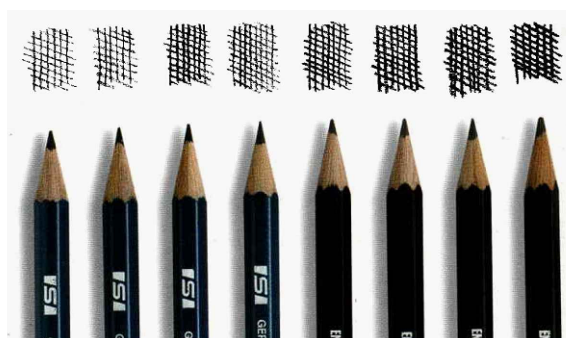


SISTEMA DE REPRESENTACIÓN Y EXPRESIÓN
U.N.N.E - F.A.U.

CUADERNO COMPLEMENTARIO DE EJERCITACIÓN



SISTEMAS DE REPRESENTACIÓN Y EXPRESIÓN ACUERDO DIDÁCTICO

CONDICIONES PARA APROBAR LA MATERIA

- | | | |
|---|--|----------------------|
| 1 | PORCENTAJE MÍNIMO DE ASISTENCIA A CLASES | <input type="text"/> |
| 2 | PORCENTAJE PRESENTACIÓN DE TRABAJOS PRÁCTICOS COMPLETOS EN LA FECHA SOLICITADA | <input type="text"/> |
| 3 | PORCENTAJE MÍNIMO DE TRABAJOS PRÁCTICOS COMPLETOS APROBADOS | <input type="text"/> |
| 4 | PORCENTAJE APROBADO DE LOS PARCIALES O SUS RECUPERATORIOS | <input type="text"/> |
| 5 | CANTIDAD MÁXIMA DE TRABAJOS FUERA DE LA FECHA SOLICITADA (FUERA DE TERMINO) | <input type="text"/> |
| 6 | CANTIDAD MÁXIMA DE INASISTENCIAS CONSECUTIVAS | <input type="text"/> |

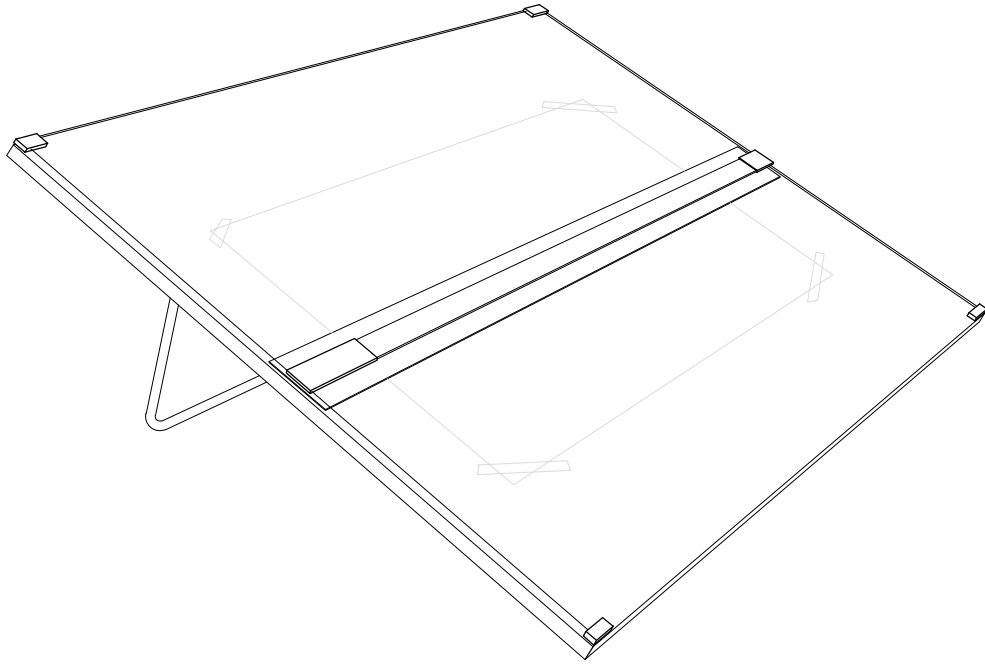
TRABAJOS PRÁCTICOS

- 7 ENTREGAS EN FORMATO A3 – A4 HOJA BLANCA
- 8 LA TOTALIDAD DE LOS PRÁCTICOS ENTREGADOS LLEVARAN ROTULO PEGADO (NORMALIZANDO)
- 9 LA TOTALIDAD DE LOS PRÁCTICOS ENTREGADOS LLEVARAN EL ENUNCIADO ABROCHADO
- 10 LA TOTALIDAD DE LOS PRÁCTICOS QUE EN FORMA TOTAL O PARCIAL NO SEAN APROBADOS SERÁN REHECHO PARA LA CLASE SIGUIENTE

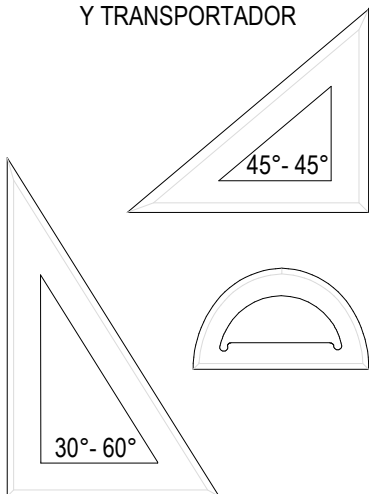
ENTREGA FINAL DE CARPETAS

- 11 LAS CARPETAS SERÁN ENTREGADAS CON TAPA DE COLOR CORRESPONDIENTE A SU GRUPO. ANILLADAS O ENCAPETADAS, Y NO SE ADMITIRÁ HOJAS SUELTAS
- 12 LLEVARÁ EN SU TAPA EL NOMBRE DEL ALUMNO, NUMERO ASIGNADO POR EL GRUPO Y EL NOMBRE DEL DOCENTE A CARGO
- 13 LA CARPETA DEBERÁ ESTAR COMPLETA, CON TODOS LOS TRABAJOS PRÁCTICOS APROBADOS Y REHECHOS, PARCIALES Y RECUPERATORIOS ORDENADOS CORRELATIVAMENTE

TABLERO DE DIBUJO CON REGLA PARALELA



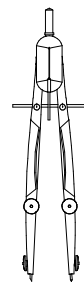
JUEGO DE ESCUADRAS MEDIANAS Y TRANSPORTADOR



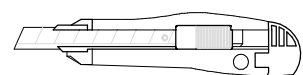
ESCALÍMETRO Y CINTA MÉTRICA DE 3 METROS



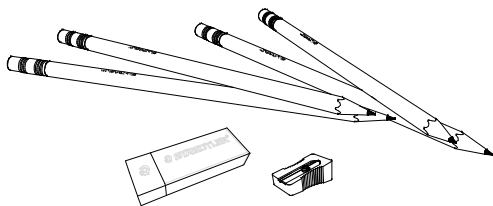
COMPÁS



TRINCHETA

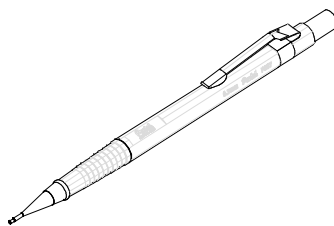


SET DE LÁPICES NEGROS GOMA DE BORRAR BLANCA Y SACAPUNTAS



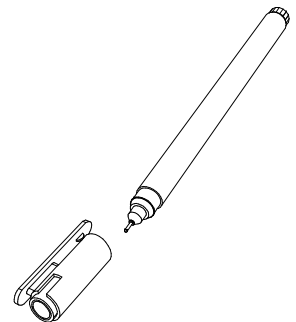
2H - H - HB - B - 2B

PORTAMINAS 0.5 MM



MINAS 0.5 H - HB

SET DE ESTILÓGRAFOS DESCARTABLES



VARIEDAD DE PUNTAS
EJ: 0.1 - 0.3 - 0.5 - 0.8

Fig. N°1
altura del volumen:

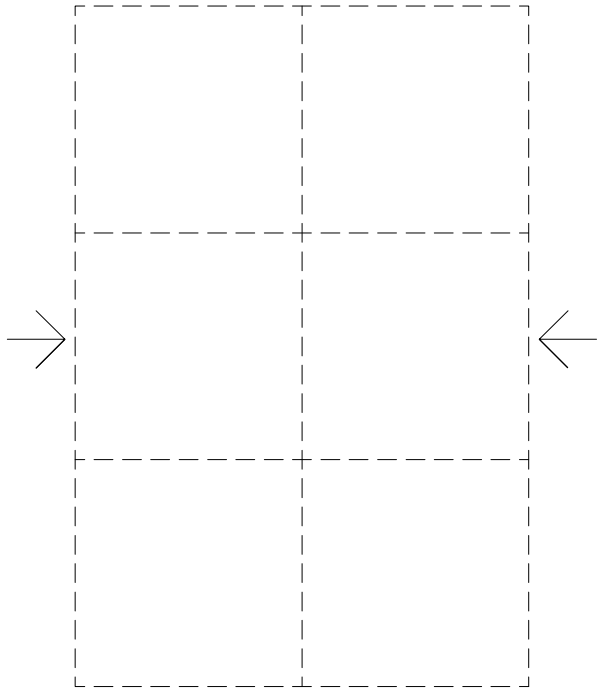
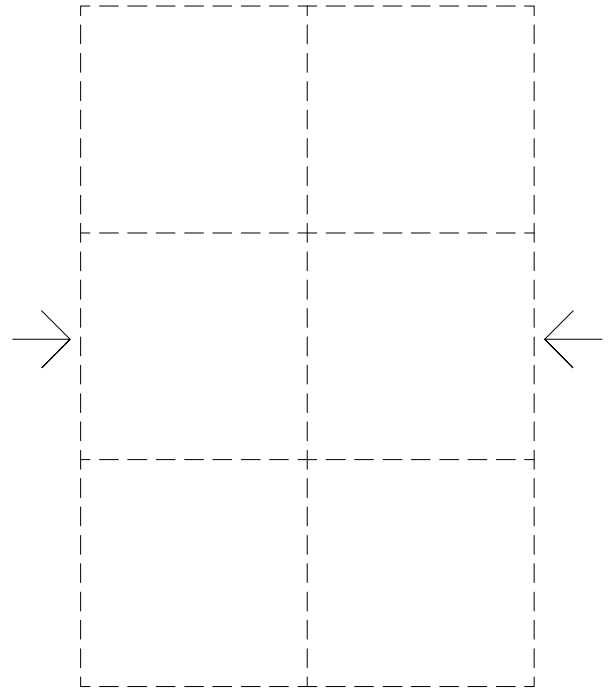


Fig. N°2
altura del volumen:



EXTRACCIONES POSIBLES

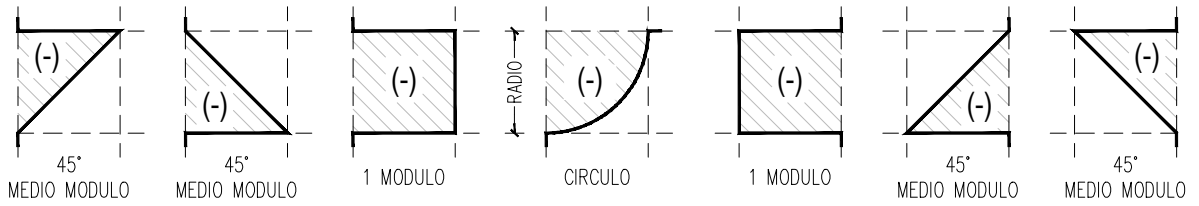


Fig. N°3
altura del volumen:

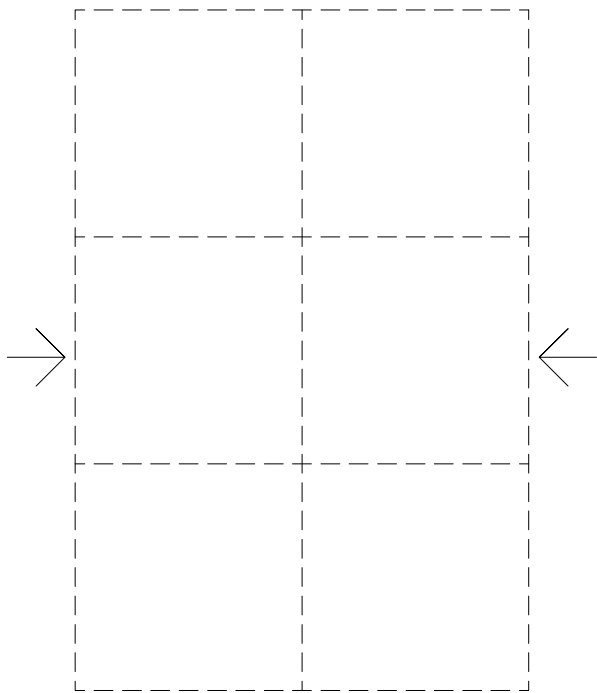
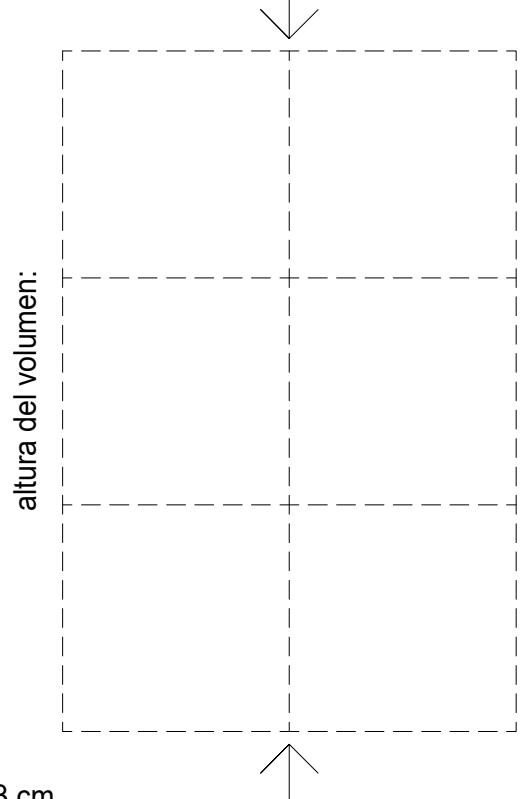
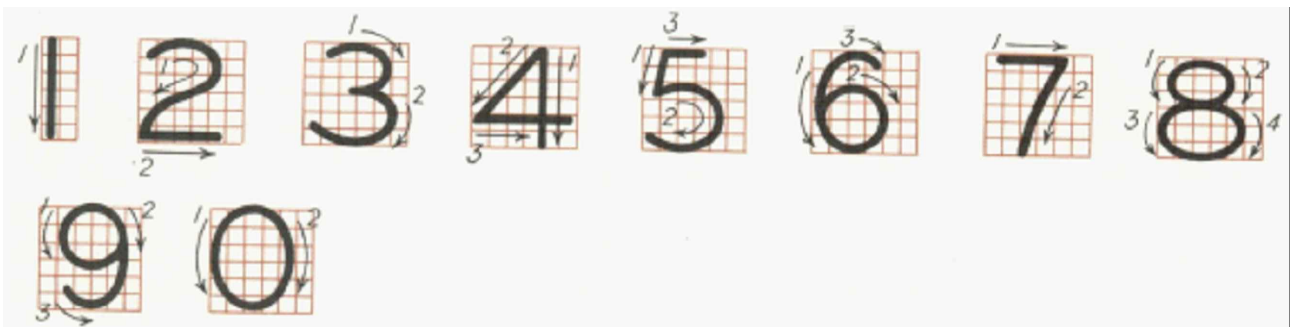
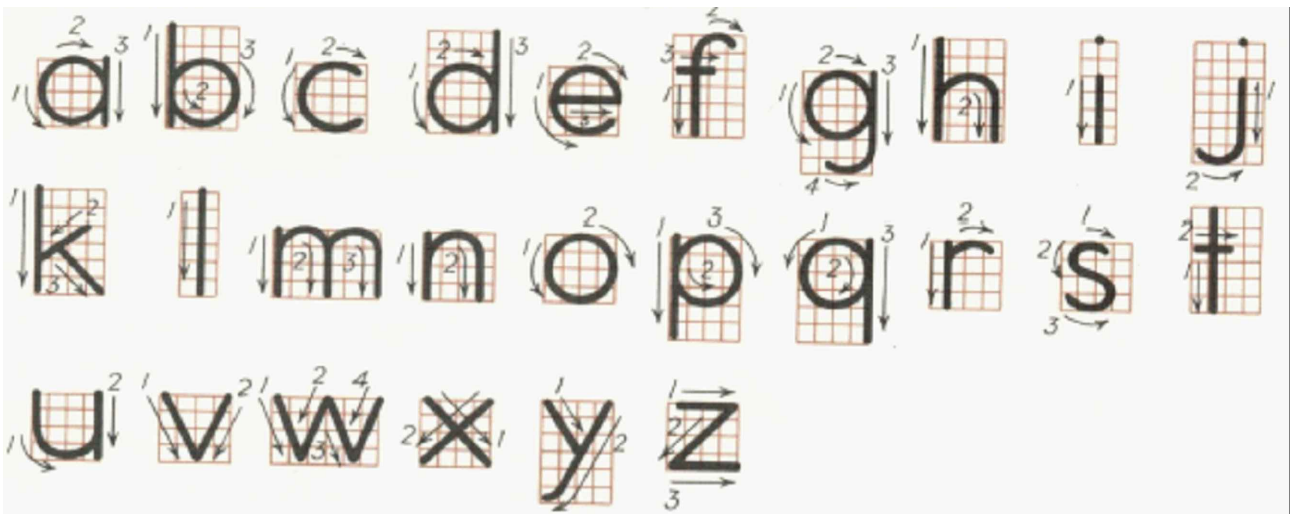
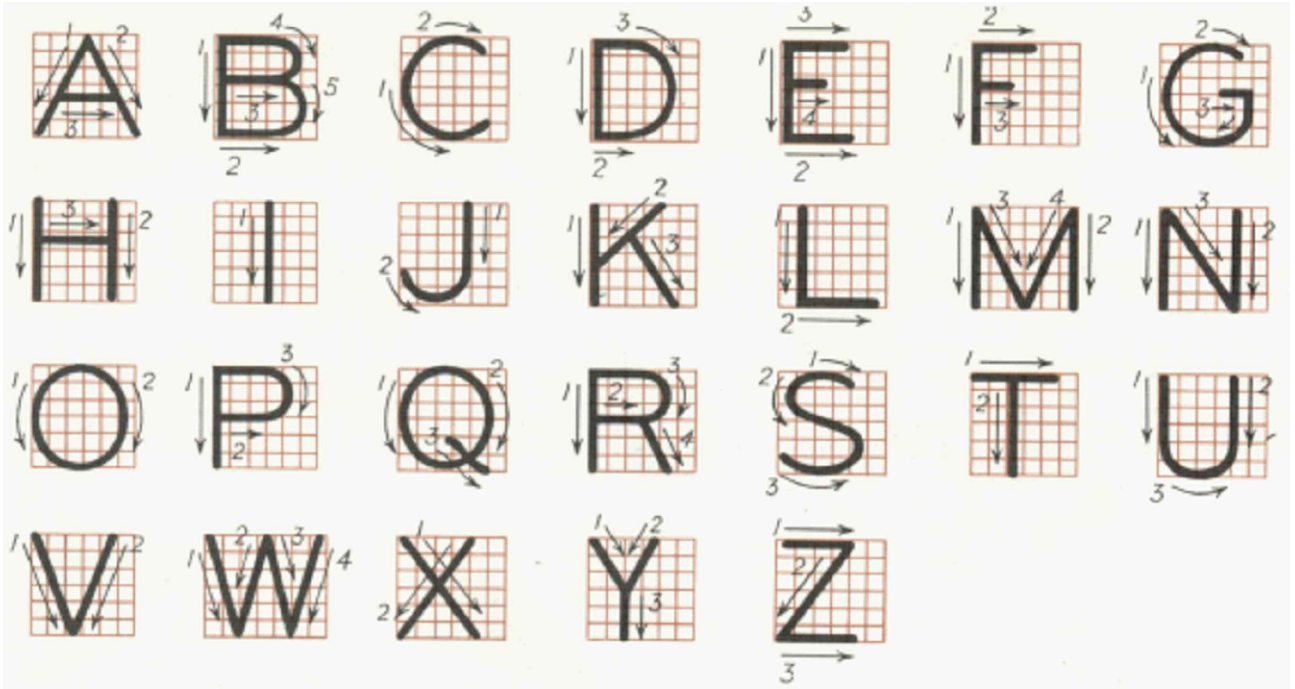


Fig. N°4



Modulo 3x3 cm.



ABC abc

DEF def

GHI ghi

JK jk

LMN lmn

PQR pqr

STU stu

VWX vwx

YZ yz

PLANTA BAJA

CORTE

EXPEDIENTE

COLUMNAS

DETALLE

TECHO

REVOQUE

ZAPATA

YUXTAPOSICIÓN

SEPARACION

HIERROS

DISEÑO

ARQUITECTURA

ZAPATA

terreno

baranda

absorbente

inclinacion

cemento

representacion

mamposteria

infraestructura

fundación

licitación

0123456789

Partido Arquitectonico

ABC abc

DEF def

GHI ghi

JK jk

LMN lmn

PQR pqr

STU stu

VWX vwx

YZ yz

0123456789

- PLANTA BAJA

- PLANTA ALTA

- PLANTA TECHO

01- PLANO GENERAL

02- PLANO DE REPLANTEO

03- PLANO DE ESTRUCTURAS

04- PLANO DE CARPINTERIAS

05- PLANO DE ELECTRICIDAD

06- PLANO SANITARIOS

07- PLANO DE DETALLES

08- PLANO INST. CONTRA INCENDIOS

PLANILLAS DE LOCALES

PLANILLAS DE ILUMINACION

PLANILLAS DE VENTILACION

CORTE LONGITUDINAL

CORTE PERSPECTIVADO

VISTA LATERAL

VISTA FRONTAL

SOMBRAS

TEXTURAS

COTAS DE NIVEL

COTAS PROGRESIVAS

ESPECIFICACIONES

AISLACIONES TERMICAS

AISLACIONES ACUSTICAS

CALCULOS

RIESGO

CARGA DE FUEGO

SUPERFICIE CONSTRUIDA

SUPERFICIE UTIL

LINEA MUNICIPAL

EJE MEDIANERO

RESISTENCIA

LÍNEAS DE SECCIÓN

LÍNEAS CONTINUAS Y GRUESAS
espesor 1mm APROXIMADO

Se utilizan para señalar los contornos de las partes seccionadas o línea de tierra en los alzados. Serán las de mayor espesor del dibujo.

LÍNEAS VISTAS

LÍNEAS CONTINUAS MEDIAS Y FINAS
espesor 0,2-0,6mm APROXIMADO

Se utilizan para los contornos, las aristas y las líneas de superficie de los elementos visibles. Su espesor depende de la distancia y la jerarquía de lo que se representa.

LÍNEA OCULTAS

LÍNEAS DE TRAZOS CORTOS Y DE ESCASO ESPESOR
espesor 0,2 mm APROXIMADO

Se utiliza para los contornos y aristas que quedan visualmente ocultas por otros elementos situados por delante o por encima.

LÍNEAS PROYECTADAS

LÍNEAS DE TRAZOS LARGOS Y DE MEDIANO ESPESOR
espesor 0,2 mm APROXIMADO

Se utilizan para la proyección de elementos que están ubicados entre el observador y el plano de sección.

LÍNEAS DE EJES

LÍNEAS DE TRAZO LARGO Y TRAZO CORTO O TRAZO Y PUNTO
espesor 0,5 mm APROXIMADO

Indican ejes de simetría, planos de corte, límites del predio, medianeras, etc.

LÍNEAS AUXILIARES

LÍNEAS CONTINUAS FINAS, DE PUNTOS, DE TRAZO O LÍNEAS GRISES
espesor 0,2 mm APROXIMADO

Se utilizan para líneas de cota, líneas de proyección, flechas, expresión de movimientos, y para toda otra indicación gráfica que sea necesaria.

