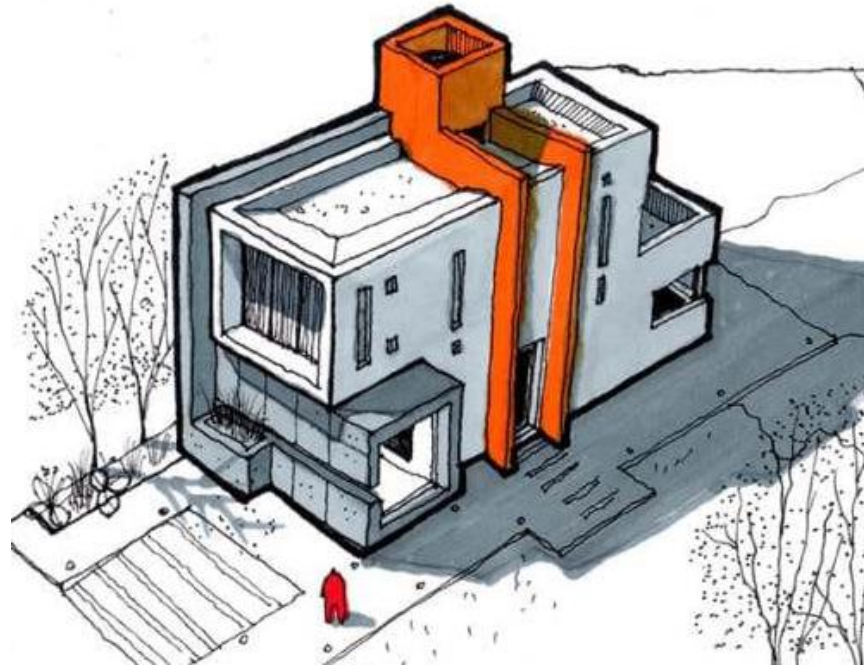


Maletín de Primeros Auxilios




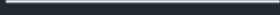
Perspectivas Paralelas



S. R. E.

NORMATIVAS DE REPRESENTACION

- Podrá dibujarse el EMBLOQUE y dejar dibujado el mismo con líneas finas continuas a lápiz.
- Colocar debajo de cada perspectiva las referencias correspondientes a los ángulos utilizados, así como el valor de los segmentos.
- Utilizar distintos puntos de observación, buscando la mejor visualización de cada volumen.
- En todos los casos se considerara al volumen APOYADO sobre el plano horizontal.
- Todas las perspectivas deben estar representadas con todas sus transparencias (aristas ocultas).
- Todas las perspectivas deben estar representadas con un mismo valor de trazo (no disminuir a valor en profundidad).
- Todas las demás directivas y normas de representación, son las mismas fijadas en los trabajos prácticos anteriores.
- Entrega a tinta.

	LÍNEA CONTINUA ESPESOR MEDIANO (VOLÚMENES) – TINTA –
	LÍNEA TRAZO ESPESOR FINO (TRANSPARENCIAS) – TINTA –
	LÍNEA CONTINUA ESPESOR FINO (AUXILIARES DE CONSTRUCCIÓN) – LÁPIZ –
	LÍNEA CONTINUA ESPESOR FINO (VARIOS, DESIGNACIONES) – TINTA –

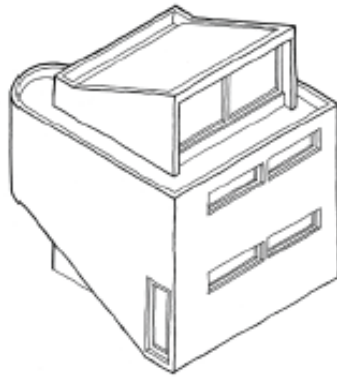
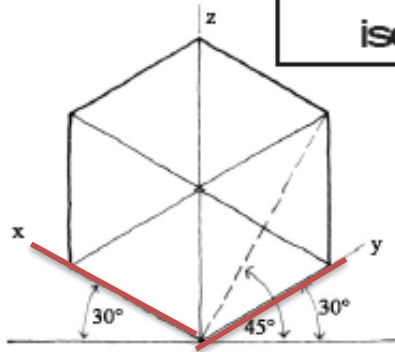
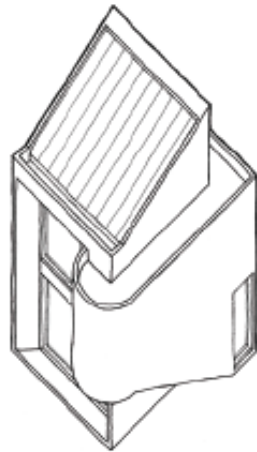


fig. 182
isometría 30°-30°

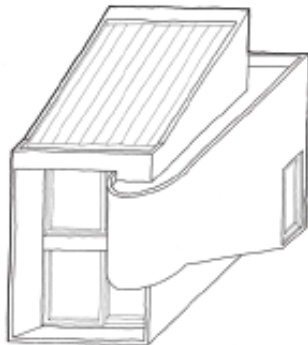
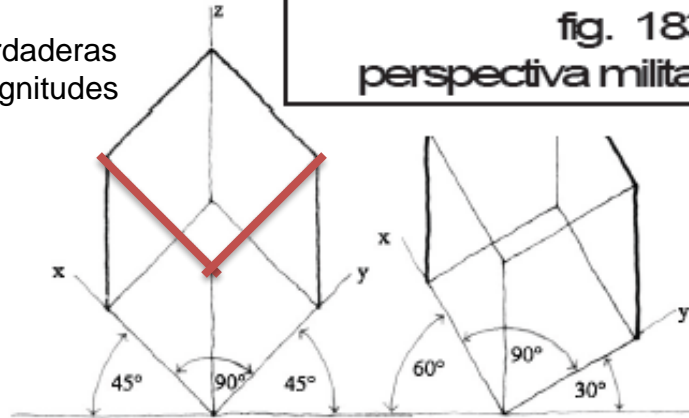


Siempre ángulos de 30° - 30°



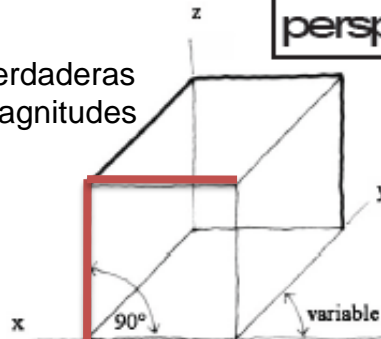
Verdaderas Magnitudes

fig. 183
perspectiva militar



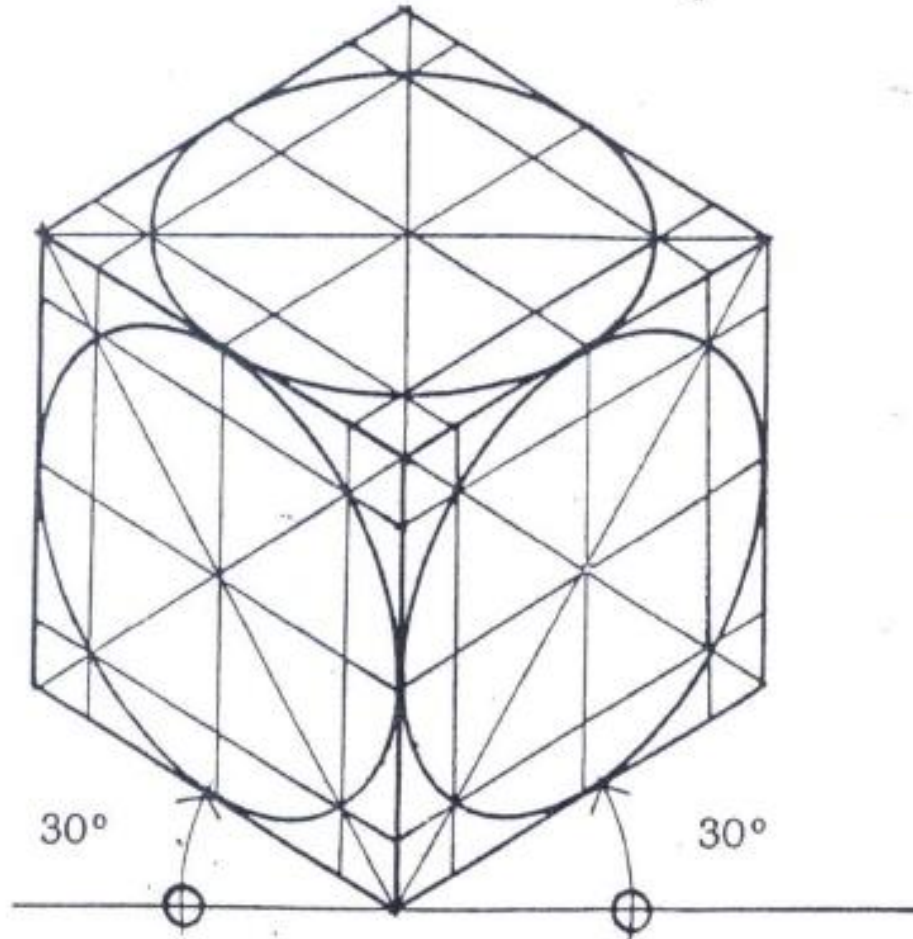
Verdaderas Magnitudes

fig. 184
perspectiva caballera



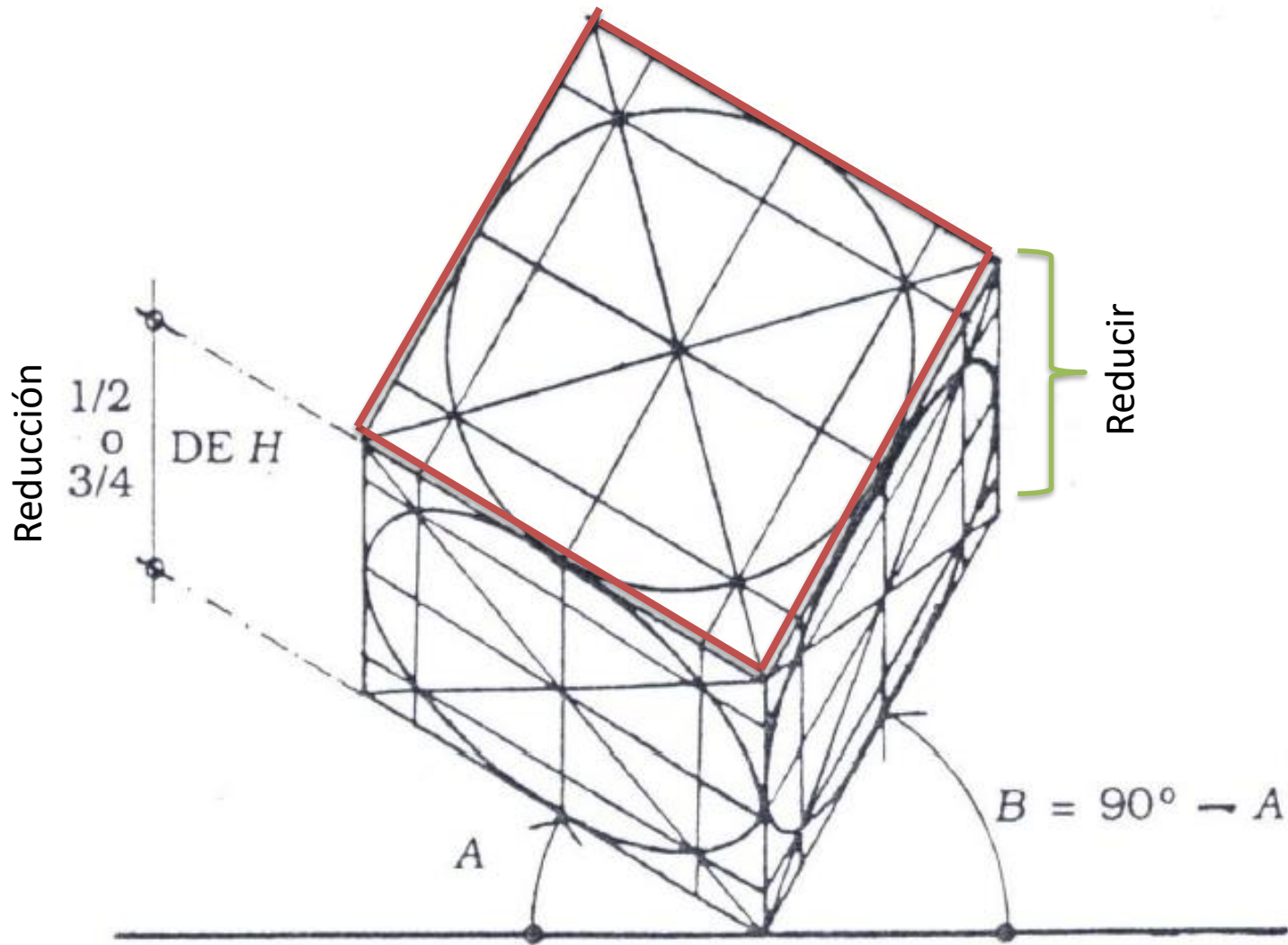
Verdaderas Magnitudes
Lados y Ángulos Reales

ISOMETRICA



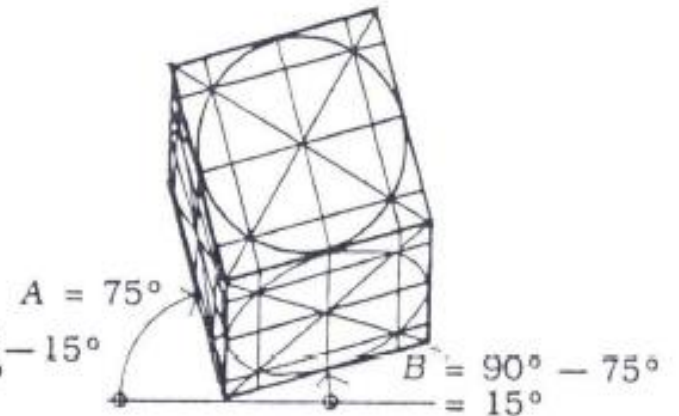
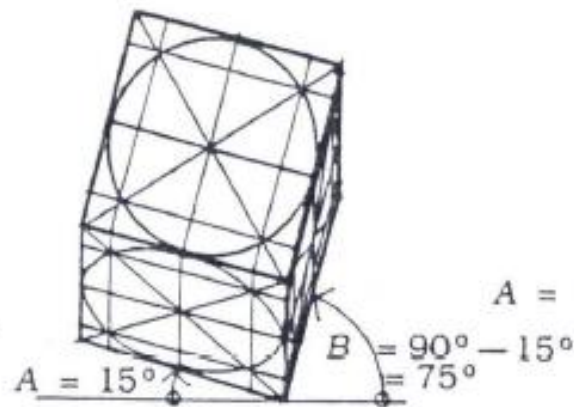
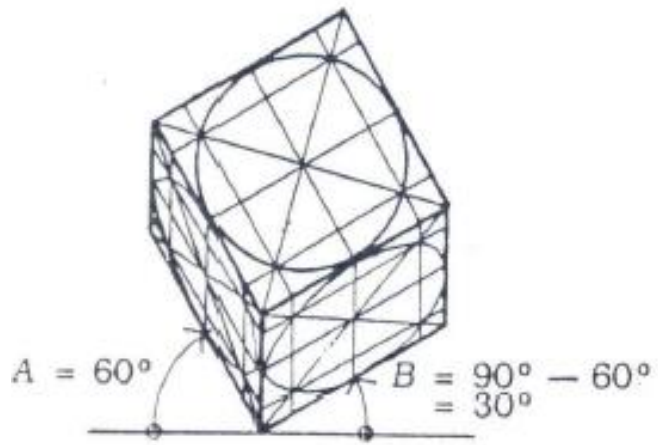
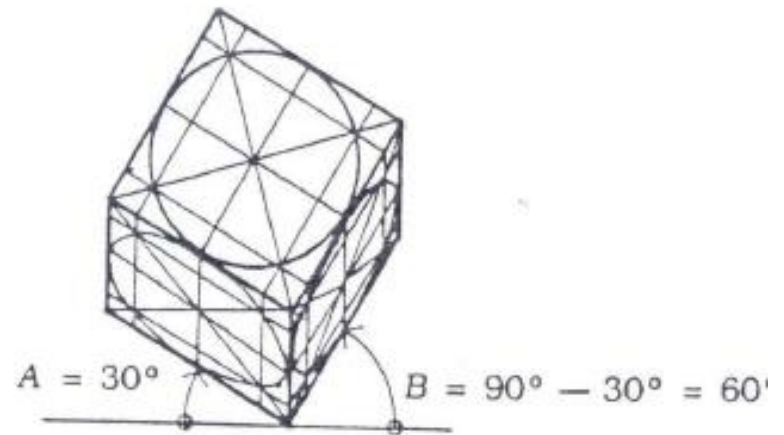
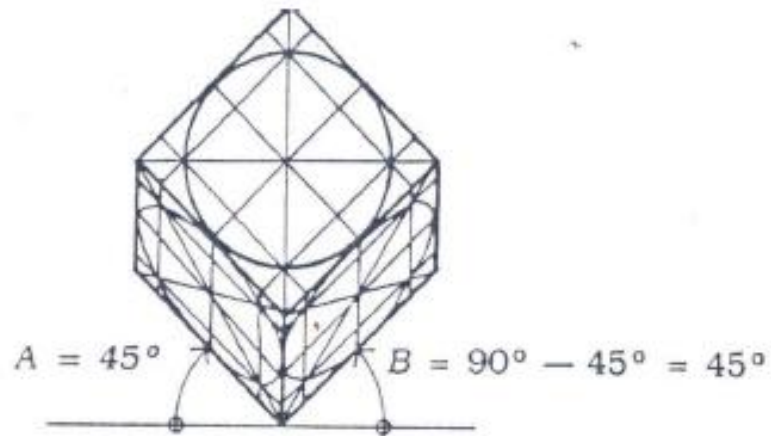
CIRCULOS: EN TODAS LAS CARAS SE REPRESENTAN COMO ELIPSES

CABALLERA MILITAR

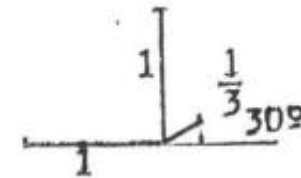
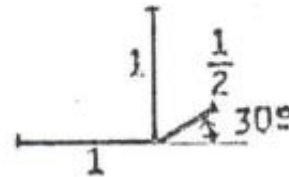
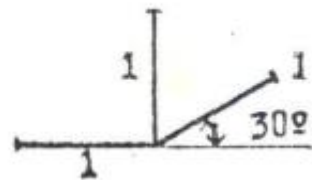
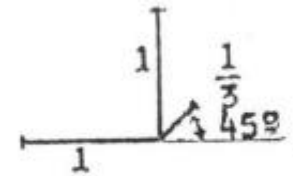
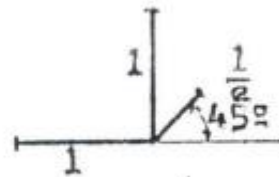
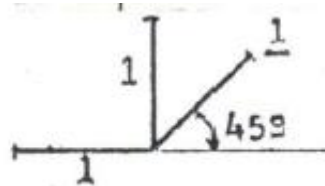
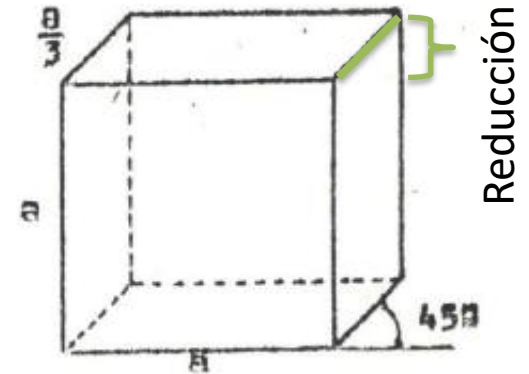
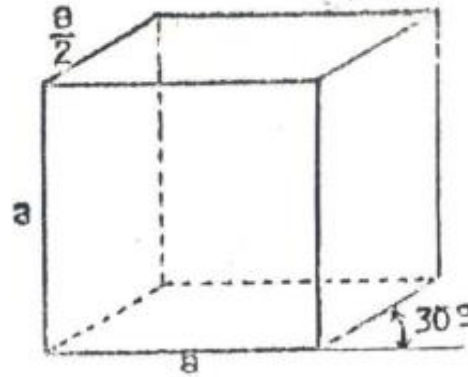
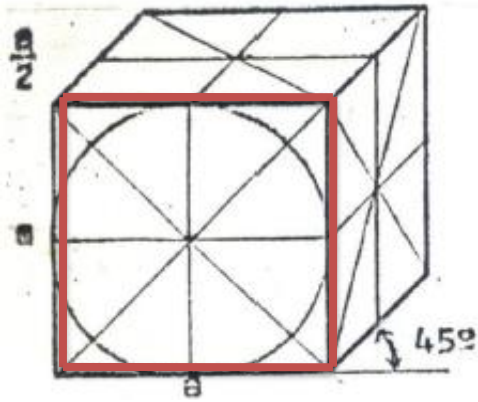


CIRCULO: EN VERDADERA MAGNITUD SIN DEFORMACION EN PLANO DE BASE Y SUPERIOR SE PUEDE REDUCIR LA ALTURA PARA AJUSTARLA VISUALMENTE

CABALLERAS MILITARES

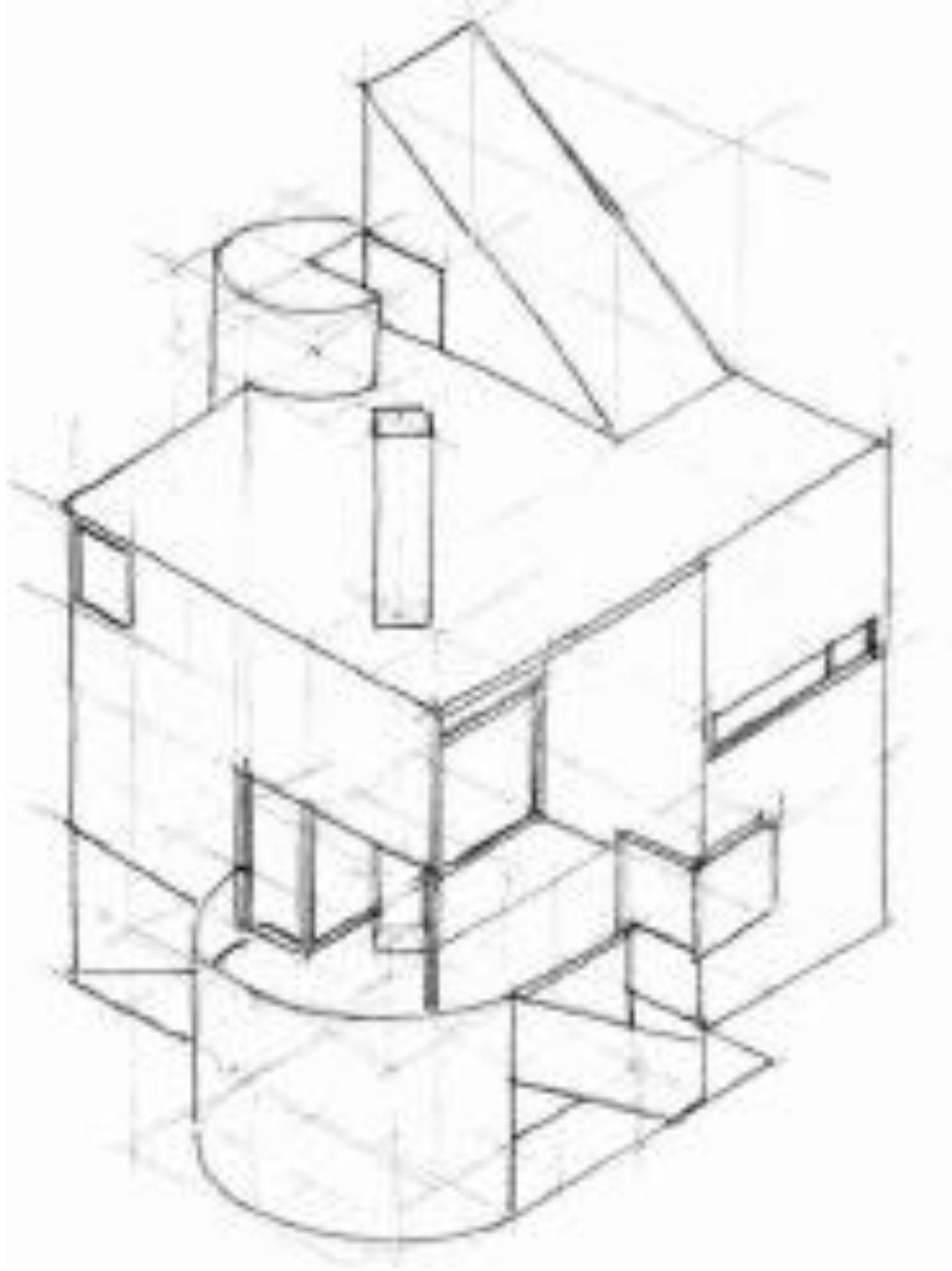


CABALLERAS

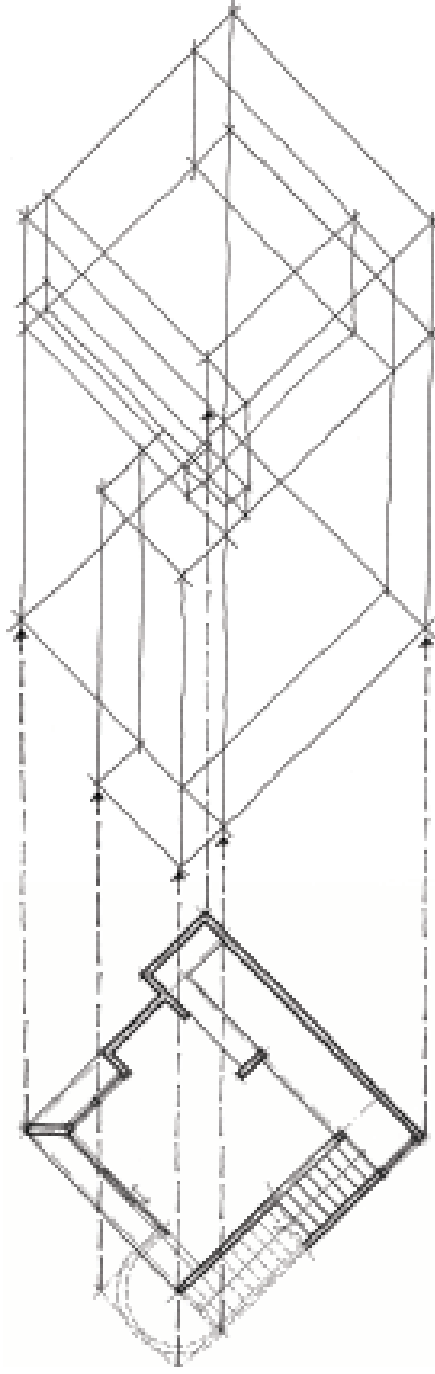


CIRCULO: EN VERDADERA MAGNITUD SIN DEFORMACION EN PLANO FRONTAL Y POSTERIOR SE PUEDE REDUCIR LA PROFUNDIDAD PARA AJUSTARLA VISUALMENTE

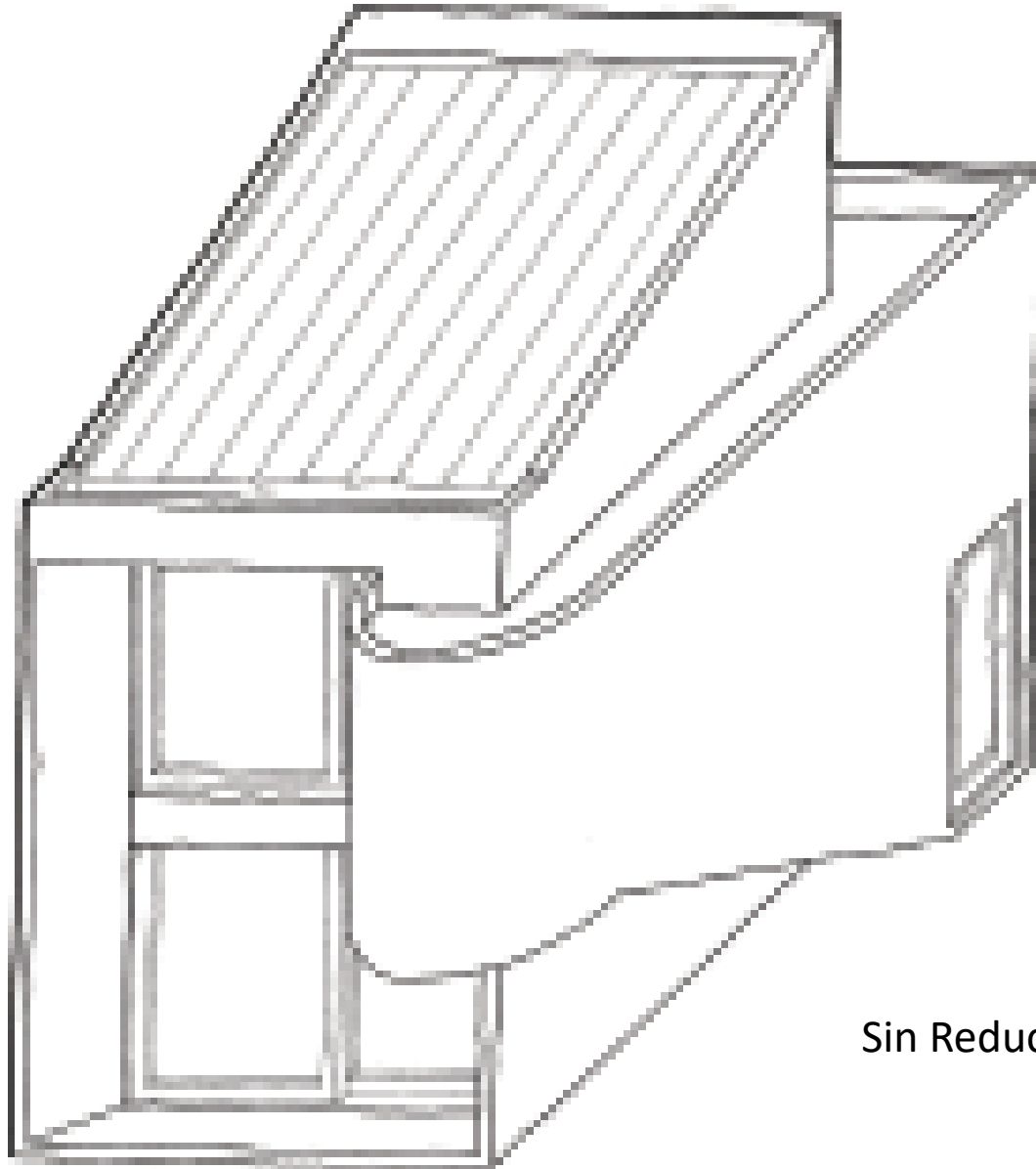
ISOMETRICA



CABALLERA MILITAR



CABALLERA

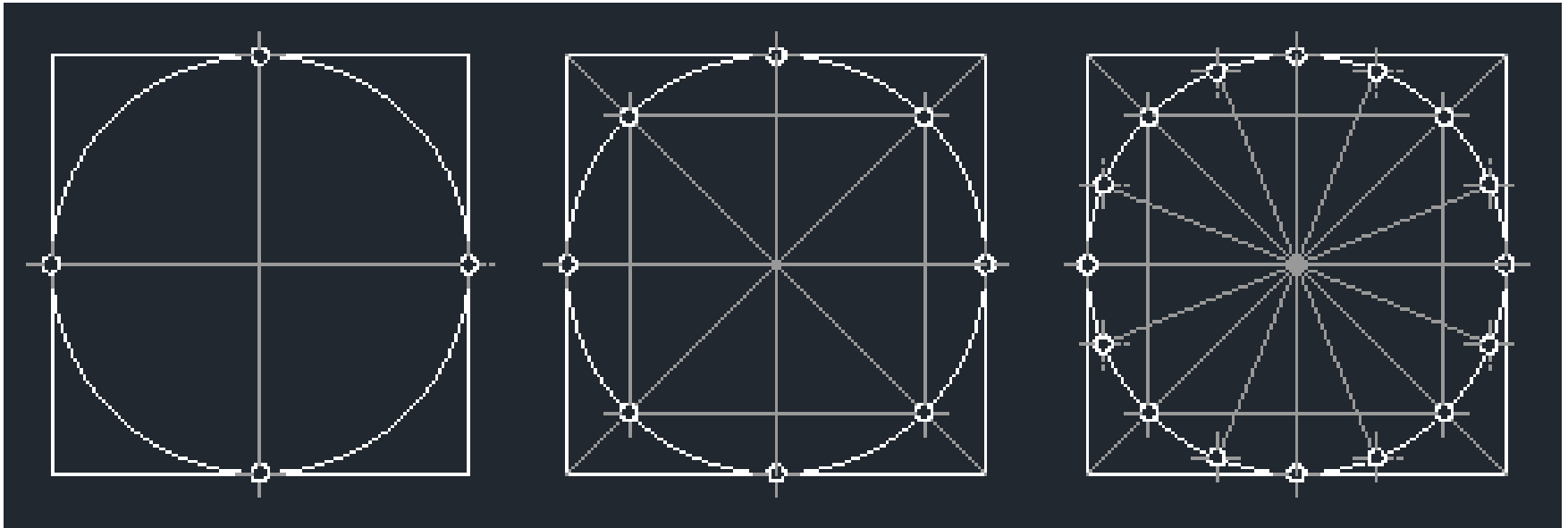


Sin Reducción

CONSTRUCCION DE CIRCULOS

Puntos mínimos

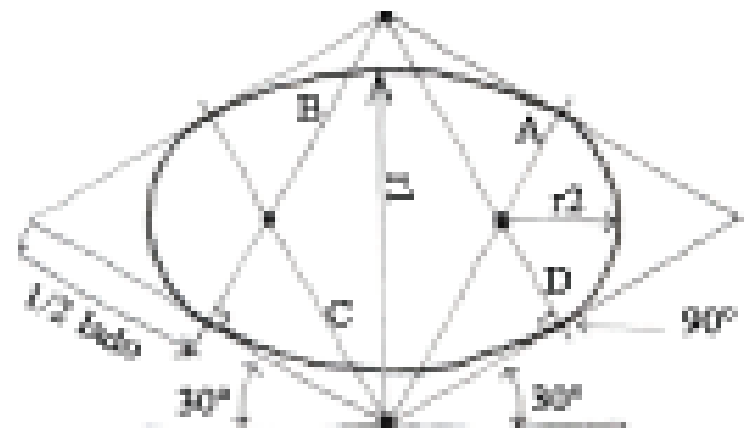
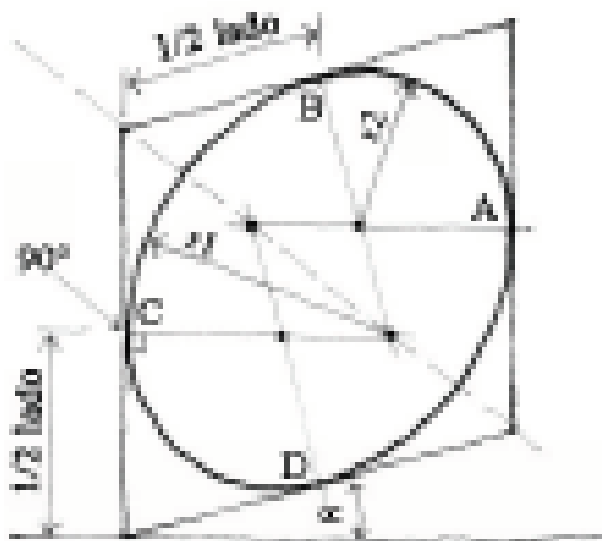
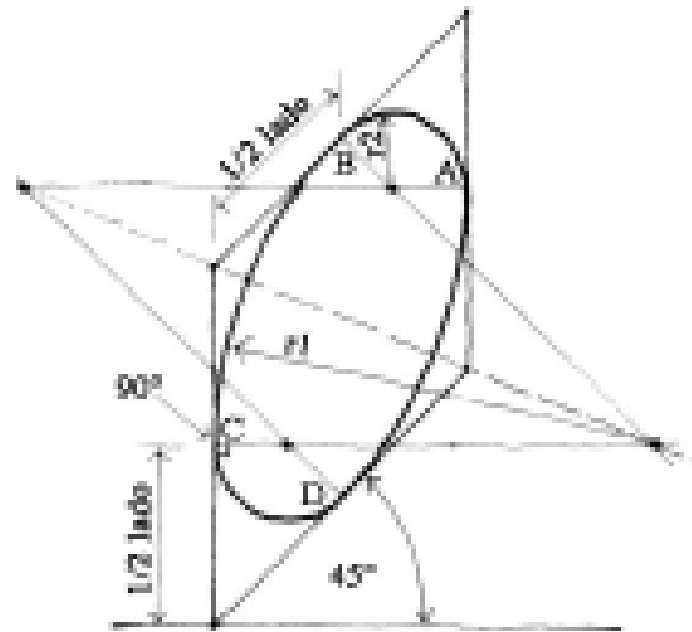
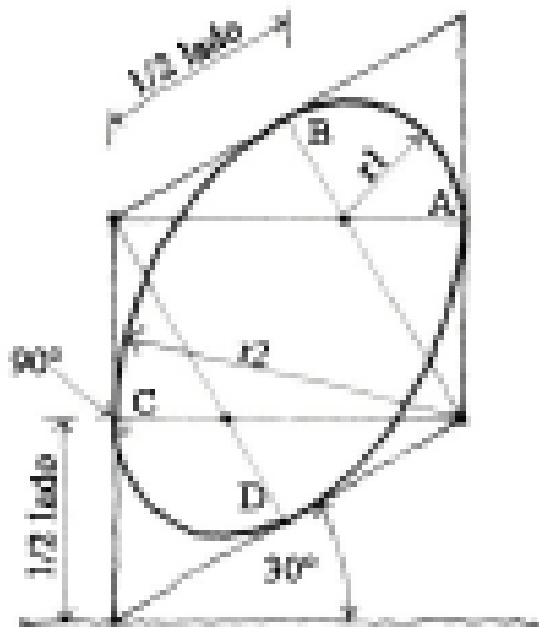
Mas puntos para dibujar el circulo



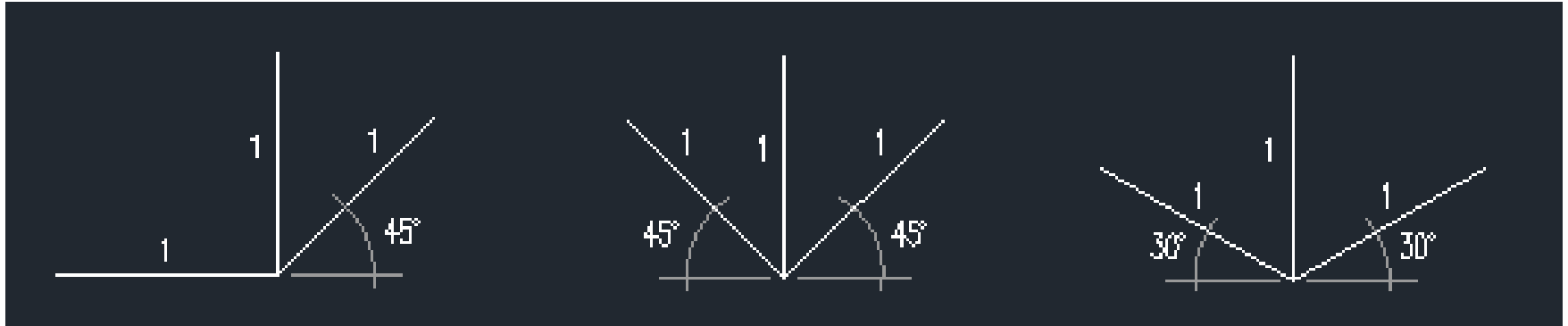
1

2

3



REFERENCIAS



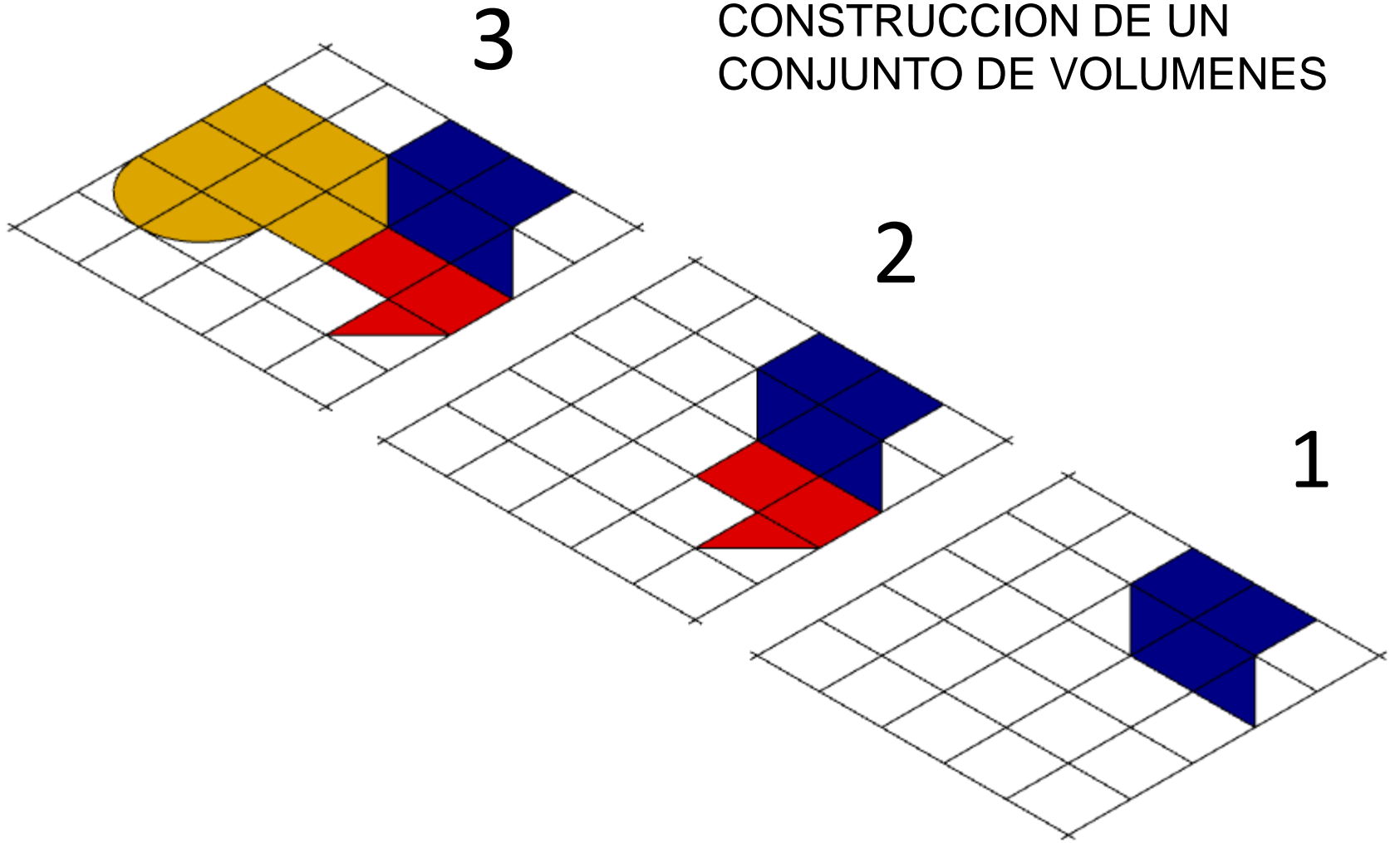
Caballera

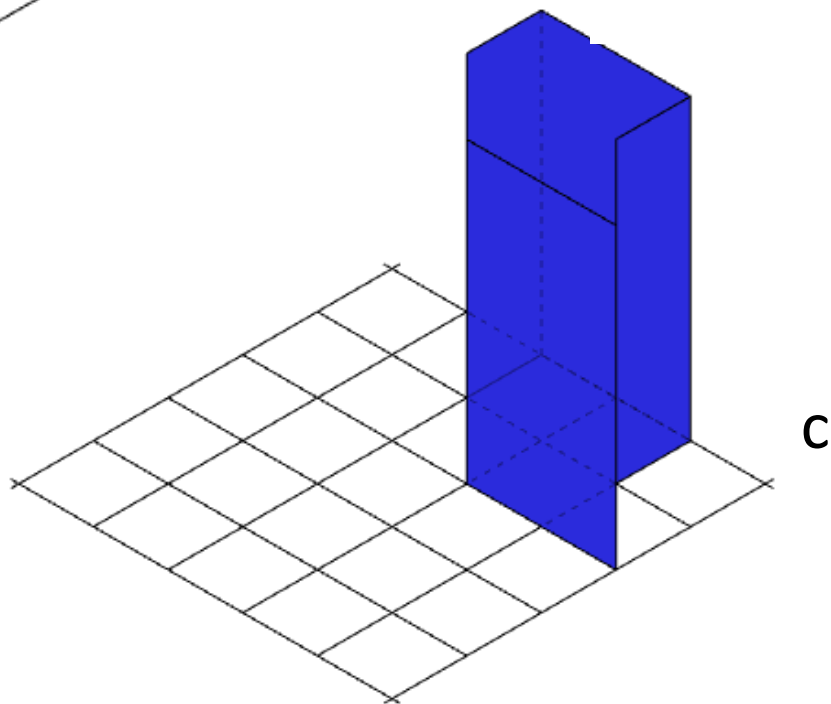
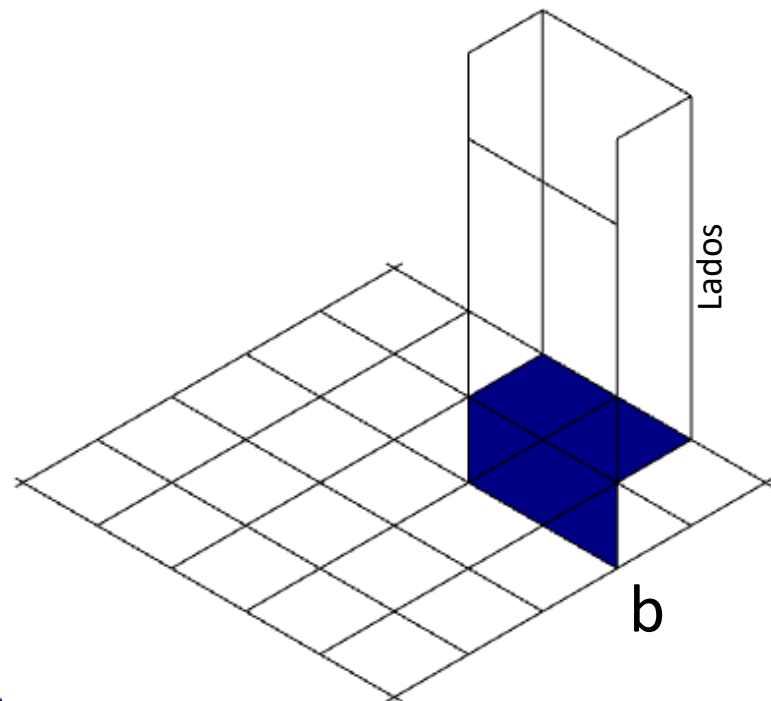
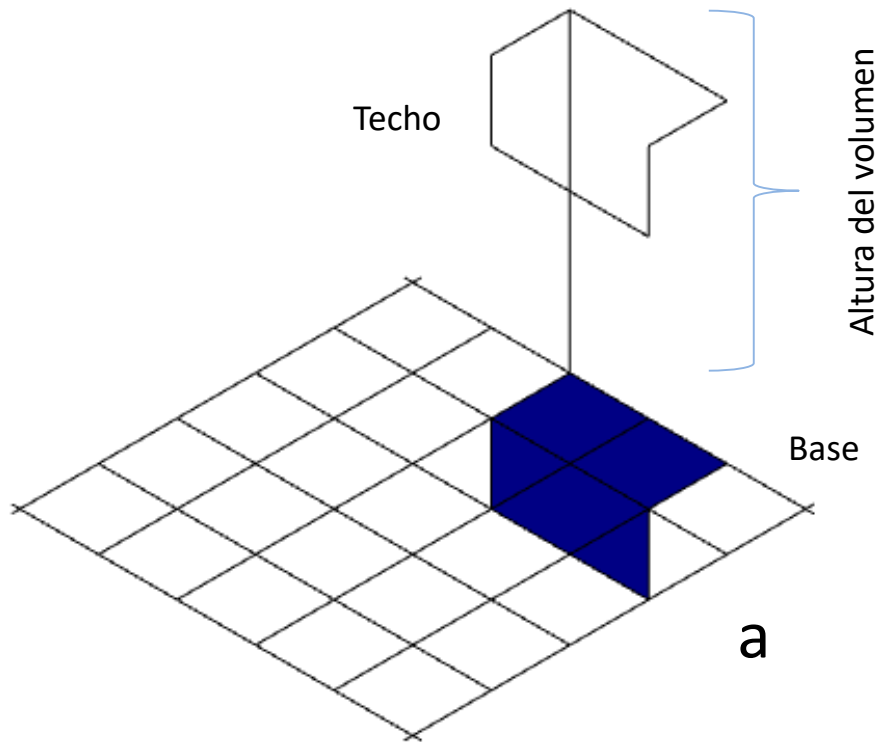
Caballera Militar

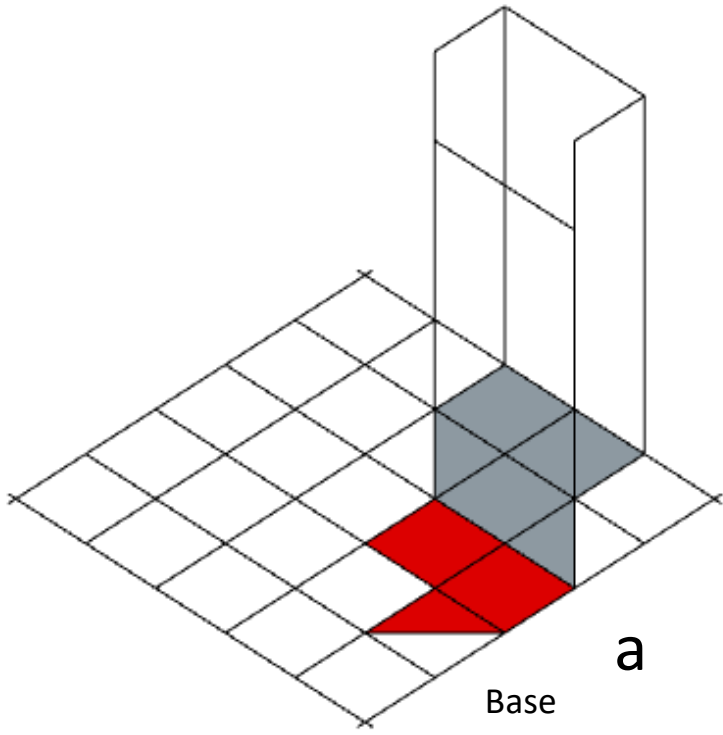
Isométrica

- Nombre de la Perspectiva.
- Indicación de los ángulos utilizados para su construcción.
- Escala natural: Es aquella en la que el dibujo y la pieza dibujada tienen las mismas dimensiones. Se expresa (1) uno y representa la magnitud real de los segmentos.

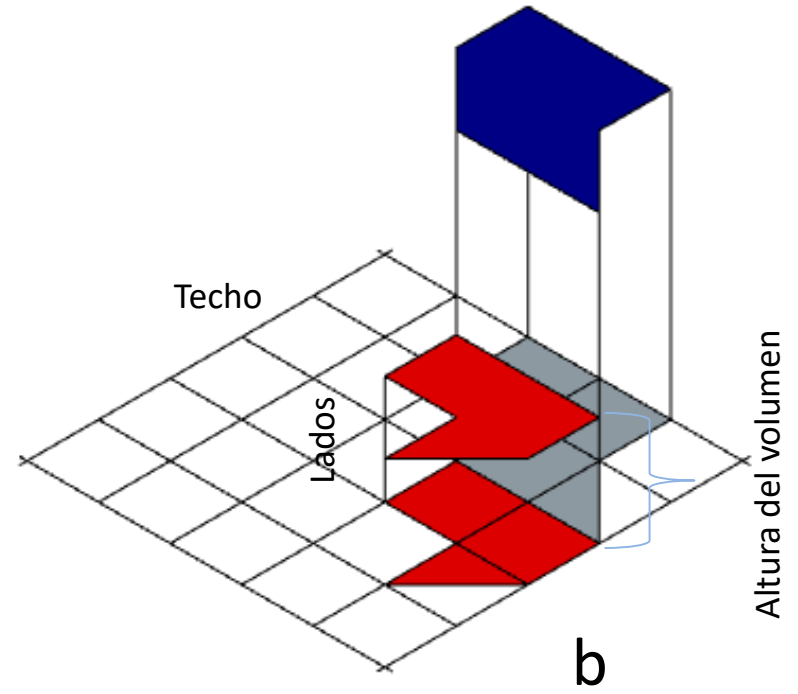
CONSTRUCCION DE UN CONJUNTO DE VOLUMENES



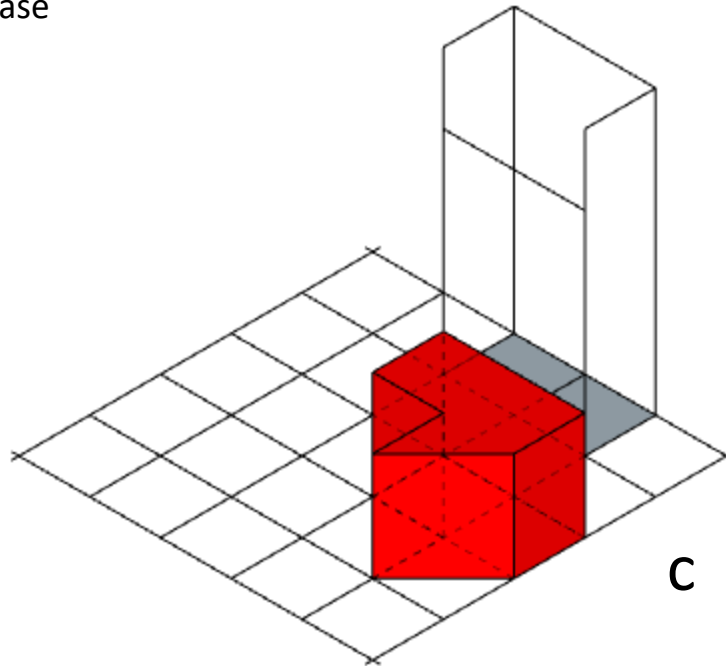




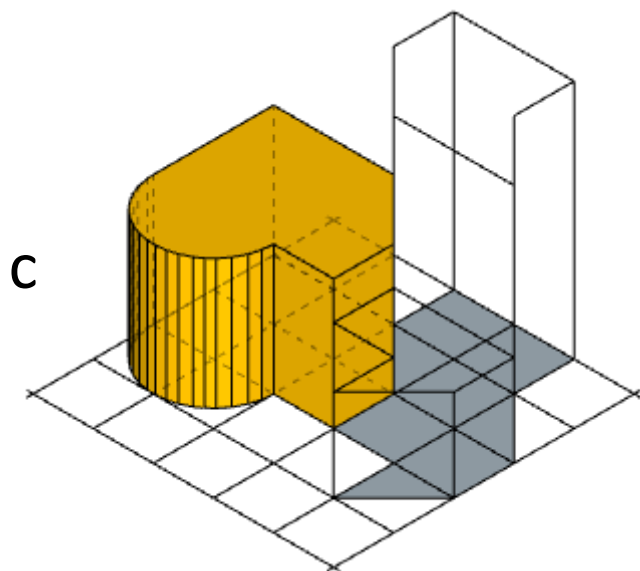
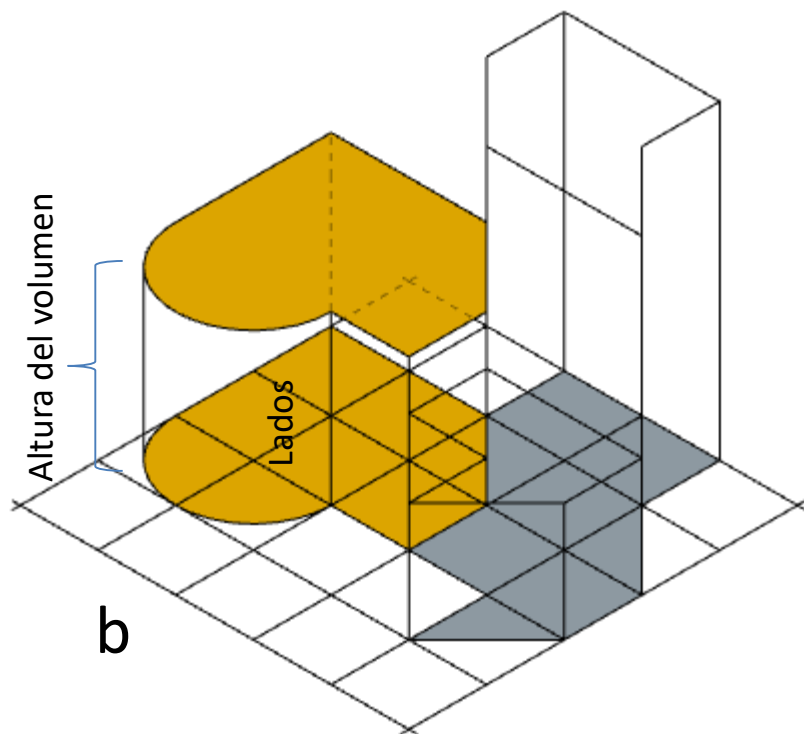
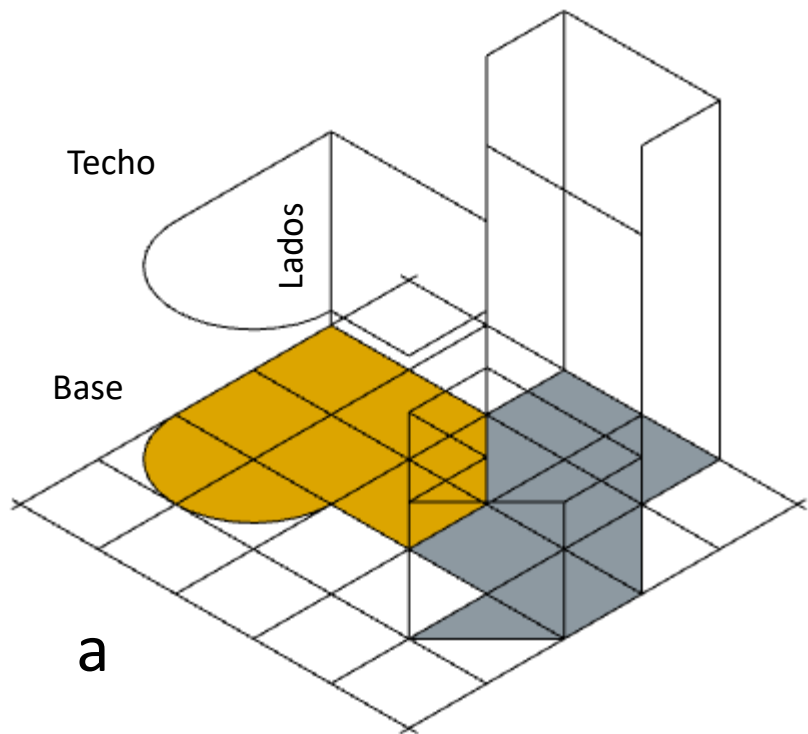
a



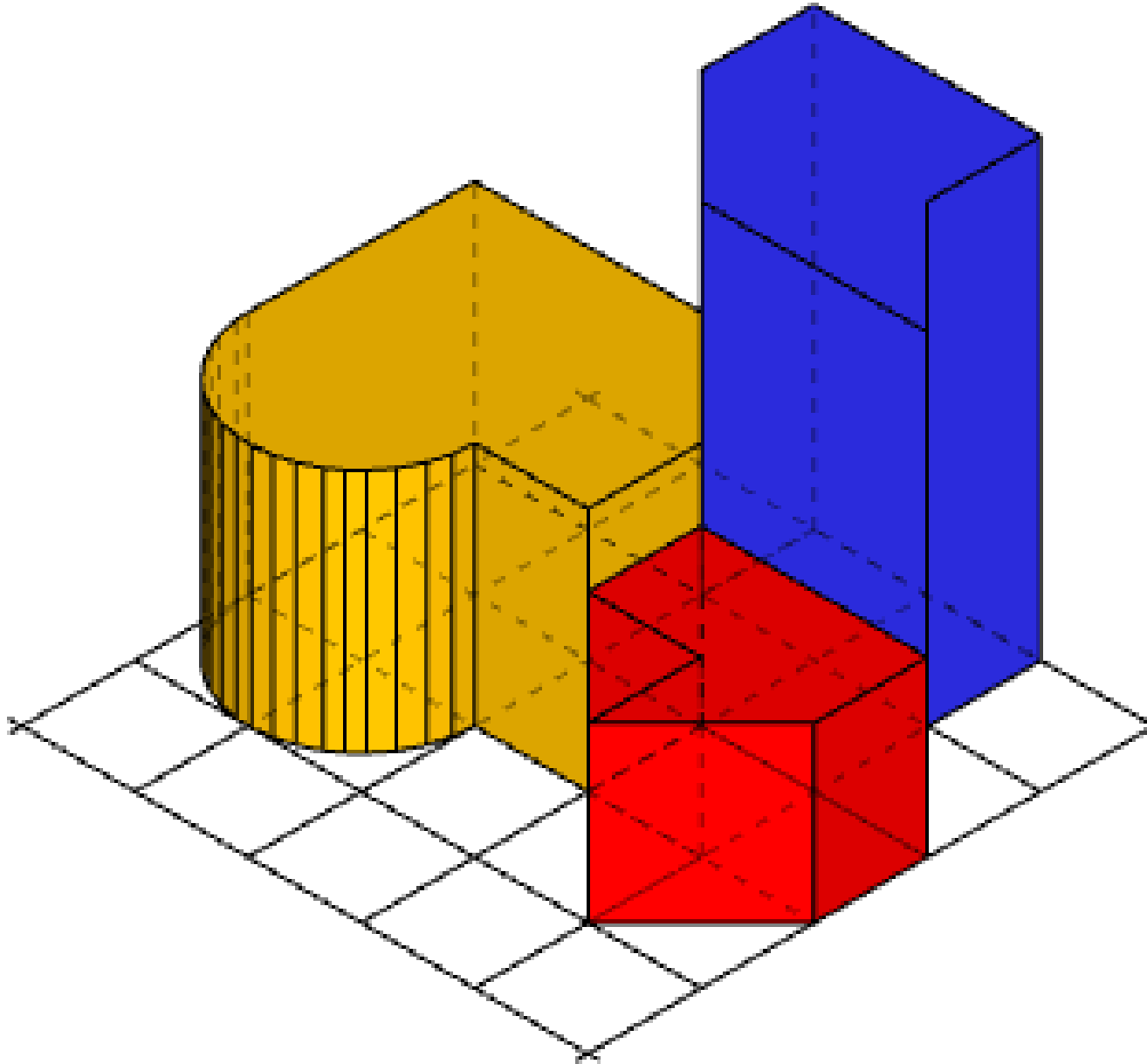
b



c



VISUALIZACION DEL CONJUNTO



FIN

Prof. Adj.int. Arq. Sergio M. Passotti